

テンションロードセル

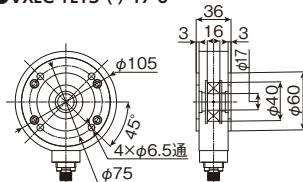
VXLC-TL13 series



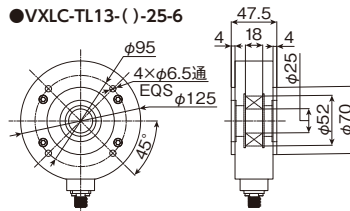
- コンパクト設計で、取り付けが簡単
- 装置パネルの内側／外側に直接取り付けが可能
- 温度ドリフトが小さく、非直線性・繰り返し性 共に良好
- 1000%過負荷保護機構(オプション) ●自動シャフトアライメント機構を内蔵

●外形寸法 [単位:mm]

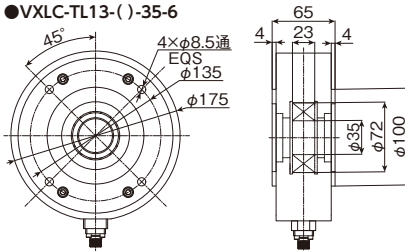
●VXLC-TL13(-)-17-6



●VXLC-TL13(-)-25-6



●VXLC-TL13(-)-35-6



材質:アルミニウム合金(50~100N)
合金鋼(150N~3000N)

●仕様

定格出力	1.5±0.1mV/V
零バランス	±2%F.S.
非直線性	±0.3%F.S.
繰り返し性	±0.15%F.S.
出力の温度影響	0.02%F.S./°C
零点の温度影響	0.02%F.S./°C
絶縁抵抗	≥2000MΩ/100VDC
推奨印加電圧	5~10V(DC)
温度補償範囲	-10~40°C(結露、氷結不可)
許容過負荷	200%F.S.
限界過負荷	300%F.S.(オプション:1000%F.S.)
保護構造	IP54
ケーブル	φ5mm 長さ 5m

選択	型式	定格容量	定格変位量	質量
	VXLC- TL13-50N-17-6	50N	約0.71μm/N	約760g
	VXLC- TL13-100N-17-6	100N	約0.38μm/N	約760g
	VXLC- TL13-150N-17-6	150N	約0.28μm/N	約1900g
	VXLC- TL13-250N-17-6	250N	約0.11μm/N	約1900g
	VXLC- TL13-500N-17-6	500N	約0.09μm/N	約1900g
	VXLC- TL13-750N-25-6	750N	約0.08μm/N	約3200g
	VXLC-TL13-1000N-25-6	1000N	約0.06μm/N	約3200g
	VXLC-TL13-1500N-35-6	1500N	約0.03μm/N	約8600g
	VXLC-TL13-3000N-35-6	3000N	約0.02μm/N	約8600g

●取付イメージ

●内側に設置



●外側に設置



※配線接続図はWebサイトをご覧ください