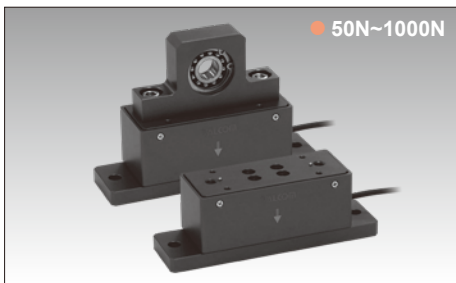


テンションロードセル

VXLC-TL09series

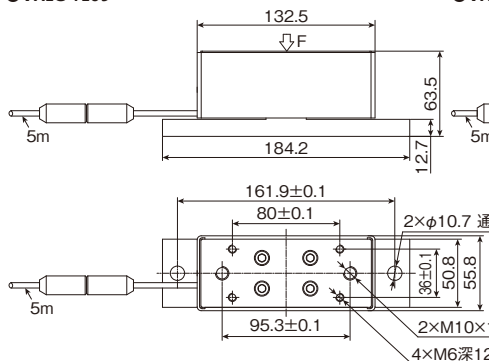


● 50N~1000N

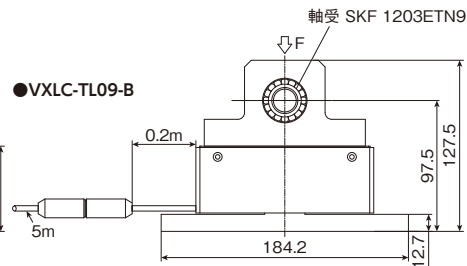
- ベアリングやローラの交換が簡単な構造
- 1000%過負荷保護機構(オプション)
- 温度ドリフトが小さく、非直線性・繰返し性 共に良好
- 確実な設置で、長期にわたる信頼性を実現

●外形寸法 [単位:mm]

●VXLC-TL09



●VXLC-TL09-B



材質:アルミニウム

●仕様

定格出力	1.0~2.2mV/V
零バランス	±2%F.S.
非直線性	±0.5%F.S.
ヒステリシス	±0.5%F.S.
繰返し性	±0.2%F.S.
出力の温度影響	0.2%F.S./10℃
零点の温度影響	0.2%F.S./10℃
絶縁抵抗	≥5000MΩ/100VDC
入力抵抗	400±50Ω
出力抵抗	350±10Ω
最大印加電圧	10V
温度補償範囲	-10~40℃(結露、氷結不可)
許容温度範囲	-20~80℃(結露、氷結不可)
許容過負荷	120%F.S.
限界過負荷	150%F.S.(オプション:1000%F.S.)
保護構造	IP65
ケーブル	φ4mm 長さ 5m

クリープ30分:±0.5%F.S.

※配線接続図はWebサイトをご覧ください

選択	型式	定格容量	定格変位量	質量
	VXLC-TL09-50N	50N	約0.7μm/N	約950kg
	VXLC-TL09-150N	150N	約0.17μm/N	約950kg
	VXLC-TL09-250N	250N	約0.14μm/N	約950kg
	VXLC-TL09-500N	500N	約0.06μm/N	約950kg
	VXLC-TL09-1000N	1000N	約0.03μm/N	約950kg

選択	型式	定格容量	定格変位量	質量
	VXLC-TL09-B-50N	50N	約0.7μm/N	約1.4kg
	VXLC-TL09-B-150N	150N	約0.17μm/N	約1.4kg
	VXLC-TL09-B-250N	250N	約0.14μm/N	約1.4kg
	VXLC-TL09-B-500N	500N	約0.06μm/N	約1.4kg
	VXLC-TL09-B-1000N	1000N	約0.03μm/N	約1.4kg