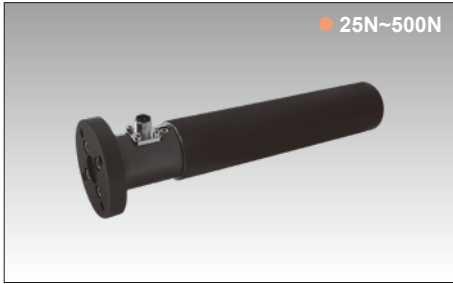


# テンションロードセル (カンチレバータイプ)

## VXLC-TL07 series

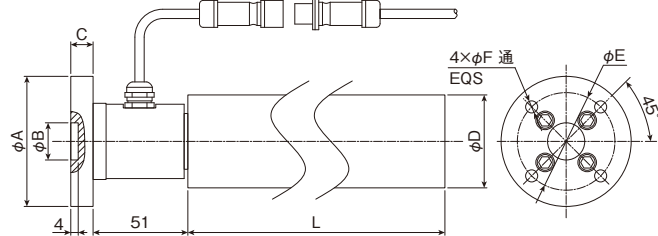


● 25N~500N

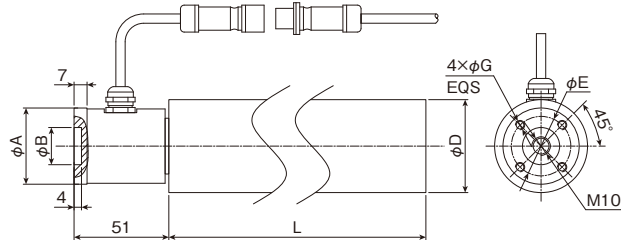
- 計測用ローラ付きで、取り付けがさらに簡単
- ロールtoロールのどの位置にあっても、計測が可能
- 1000%過負荷保護機構 (オプション)
- 温度ドリフトが小さく、非直線性・繰返し性 共に良好
- ワークに影響しない特殊表面処理ローラを採用

### ● 外形寸法 [単位:mm]

● VXLC-TL07-A



● VXLC-TL07-B



### ● 仕様

定格出力	1.0mV/V±10%F.S.
零バランス	±2%F.S.
非直線性	≤±0.5%F.S.
繰返し性	≤±0.1%F.S.
零点の温度影響	0.2%F.S./10℃
絶縁抵抗	≥2000MΩ/100VDC
推奨印加電圧	5~10V (DC)
温度補償範囲	-10~40℃ (結露、氷結不可)
許容温度範囲	-20~80℃ (結露、氷結不可)
限界過負荷	300%F.S. (オプション: 1000%F.S.)
保護構造	IP65
ケーブル	φ5mm 長さ 5m

※配線接続図はWebサイトをご覧ください

選択	型式	① 定格容量	定格変位量	φA	φB	C	φD	φE	φF	φG	L	質量
	VXLC-TL07-A-(①)-35-100	25,50,100N	約3.04,約1.46,約0.6μm/N	70	20	12	35	52.5	6.5	-	100	約956g
	VXLC-TL07-A-(①)-35-150	25,50,100N	約3.2,約1.62,約0.72μm/N	70	20	12	50	52.5	6.5	-	150	約1114g
	VXLC-TL07-A-(①)-35-200	25,50,100N	約3.52,約1.94,約1.06μm/N	70	20	12	50	52.5	6.5	-	200	約1263g
	VXLC-TL07-A-(①)-35-250	25,50,100N	約4.12,約2.54,約1.65μm/N	70	20	12	50	52.5	6.5	-	250	約1412g
	VXLC-TL07-A-(①)-50-200	100,200,300,500N	約0.46,約0.33,約0.27,約0.24μm/N	70	20	12	50	52.5	6.5	-	200	約2593g
	VXLC-TL07-A-(①)-50-250	100,200,300,500N	約0.62,約0.48,約0.43,約0.39μm/N	70	20	12	50	52.5	6.5	-	250	約2925g
	VXLC-TL07-A-(①)-50-300	100,200,300,500N	約0.86,約0.72,約0.67,約0.63μm/N	70	20	12	50	52.5	6.5	-	300	約3257g
	VXLC-TL07-A-(①)-50-350	100,200,300,500N	約1.19,約1.05,約1,約0.97μm/N	70	20	12	50	52.5	6.5	-	350	約3589g
	VXLC-TL07-A-(①)-50-400	100,200,300,500N	約1.64,約1.5,約1.45,約1.41μm/N	70	20	12	50	52.5	6.5	-	400	約3921g
	VXLC-TL07-A-(①)-75-300	100,200,300,500N	約0.91,約0.48,約0.32,約0.22μm/N	108	30	20	75	86	11	-	300	約8884g
	VXLC-TL07-A-(①)-75-350	100,200,300,500N	約0.97,約0.54,約0.38,約0.28μm/N	108	30	20	75	86	11	-	350	約9579g
	VXLC-TL07-A-(①)-75-400	100,200,300,500N	約1.04,約0.61,約0.45,約0.36μm/N	108	30	20	75	86	11	-	400	約10274g
	VXLC-TL07-A-(①)-75-450	100,200,300,500N	約1.15,約0.72,約0.56,約0.46μm/N	108	30	20	75	86	11	-	450	約10969g
	VXLC-TL07-A-(①)-75-500	100,200,300,500N	約1.28,約0.85,約0.69,約0.6μm/N	108	30	20	75	86	11	-	500	約11664g
	VXLC-TL07-A-(①)-75-550	100,200,300,500N	約1.45,約1.02,約0.86,約0.76μm/N	108	30	20	75	86	11	-	550	約12359g
	VXLC-TL07-B-(①)-35-100	25,50,100N	約3.04,約1.46,約0.6μm/N	41	20	-	35	32	-	M5 深 10	100	約824g
	VXLC-TL07-B-(①)-35-150	25,50,100N	約3.2,約1.62,約0.72μm/N	41	20	-	35	32	-	M5 深 10	150	約982g
	VXLC-TL07-B-(①)-35-200	25,50,100N	約3.52,約1.94,約1.06μm/N	41	20	-	35	32	-	M5 深 10	200	約1131g
	VXLC-TL07-B-(①)-35-250	25,50,100N	約4.12,約2.54,約1.65μm/N	41	20	-	34	32	-	M5 深 10	250	約1280g
	VXLC-TL07-B-(①)-50-200	100,200,300,500N	約0.46,約0.33,約0.27,約0.24μm/N	41	20	-	50	32	-	M5 深 10	200	約2243g
	VXLC-TL07-B-(①)-50-250	100,200,300,500N	約0.62,約0.48,約0.43,約0.39μm/N	41	20	-	50	32	-	M5 深 10	250	約2575g
	VXLC-TL07-B-(①)-50-300	100,200,300,500N	約0.86,約0.72,約0.67,約0.63μm/N	41	20	-	50	32	-	M5 深 10	300	約2907g
	VXLC-TL07-B-(①)-50-350	100,200,300,500N	約1.19,約1.05,約1,約0.97μm/N	41	20	-	50	32	-	M5 深 10	350	約3239g
	VXLC-TL07-B-(①)-50-400	100,200,300,500N	約1.64,約1.5,約1.45,約1.41μm/N	41	20	-	50	32	-	M5 深 10	400	約3571g
	VXLC-TL07-B-(①)-75-300	100,200,300,500N	約0.91,約0.48,約0.32,約0.22μm/N	64	30	-	75	45	-	M5 深 10	300	約7491g
	VXLC-TL07-B-(①)-75-350	100,200,300,500N	約0.97,約0.54,約0.38,約0.28μm/N	64	30	-	75	45	-	M5 深 10	350	約8186g
	VXLC-TL07-B-(①)-75-400	100,200,300,500N	約1.04,約0.61,約0.45,約0.36μm/N	64	30	-	75	45	-	M5 深 10	400	約8881g
	VXLC-TL07-B-(①)-75-450	100,200,300,500N	約1.15,約0.72,約0.56,約0.46μm/N	64	30	-	75	45	-	M5 深 10	450	約9576g
	VXLC-TL07-B-(①)-75-500	100,200,300,500N	約1.28,約0.85,約0.69,約0.6μm/N	64	30	-	75	45	-	M5 深 10	500	約10271g
	VXLC-TL07-B-(①)-75-550	100,200,300,500N	約1.45,約1.02,約0.86,約0.76μm/N	64	30	-	75	45	-	M5 深 10	550	約10966g