

●型式選択

基本型式

①

-

定格容量

②

ケーブル接続形状

③

ケーブル長さ

④

型式選択		チェック	型式	仕様
①	基本型式		VPRT	接続ネジ R3/8
			VPRTF	接続ネジ G3/8
②	定格容量 <R. C.>		1MP	1 MPa
			2MP	2 MPa
			5MP	5 MPa
			10MP	10 MPa
			20MP	20 MPa
			50MP	50 MPa
③	ケーブル 接続形状		無記入	標準コネクタタイプ IP40相当 (コネクタ及びケース構造は非防水の為、水、油等がかかると動作不良の原因となります。)
			W	防水コネクタタイプ IP56相当 (コネクタ及びケースは防水構造になっていますが、水中での使用は出来ません。)
			S	ケーブル直出しタイプ IP54相当 (ケーブル直出し部及びケースは簡易防水構造の為、常に水のかかる場所や水中での使用は出来ません。)

④

ケーブル長さ

3 m

□ m

3 m(標準)

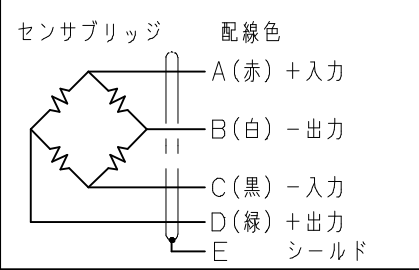
その他の長さ ※5 m・10 m・その他の長さをご希望時は、弊社まで別途お問合せください。

＊仕様

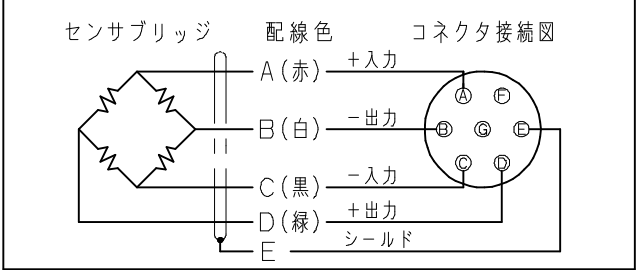
定格容量<R. C.>	: 1、2、5、10、20、50 MPa	温度補償範囲	: -20 ~ 70℃	結露、氷結不可
定格出力	: 1.377 ~ 1.683 mV/V (1MPa, 2MPa : 1.330 ~ 2.218 mV/V)	許容温度範囲	: -30 ~ 80℃	(測定媒体温度)
非直線性	: ±0.2%R. C. (定格容量1MPa: ±0.3%R. C.)	零点の温度影響	: ±0.2%R. C./10℃	
ヒステリシス	: ±0.2%R. C. (定格容量1MPa: ±0.3%R. C.)	出力の温度影響	: ±0.2%R. C./10℃	
推奨印加電圧	: 6 V以下	許容過負荷	: 150%R. C.	
最大印加電圧	: 15 V	最大許容過負荷	: 200%R. C.	
零バランス	: -0.500 ~ 0.500 mV/V	推奨締め付けトルク: 40 N・m (1MPa, 2MPa, 5MPa : 20 N・m)		
入力抵抗値	: 368.6 ~ 378.6 Ω	最大締め付けトルク: 60 N・m (1MPa, 2MPa, 5MPa : 30 N・m)		
出力抵抗値	: 345.0 ~ 355.0 Ω	接続ネジ部材質	: 15-5PH	
絶縁抵抗	: 1000 MΩ以上 (DC50V)	ダイアフラム部材質	: 15-5PH	
		測定媒体	: 水・油・ガス等15-5PHを腐食させない媒体	
		付属品	: 銅パッキン (VPRTFのみ)	

ケーブル配線(＊特殊ケーブル等を使用の場合、一部配線色が変更となる事があります。)

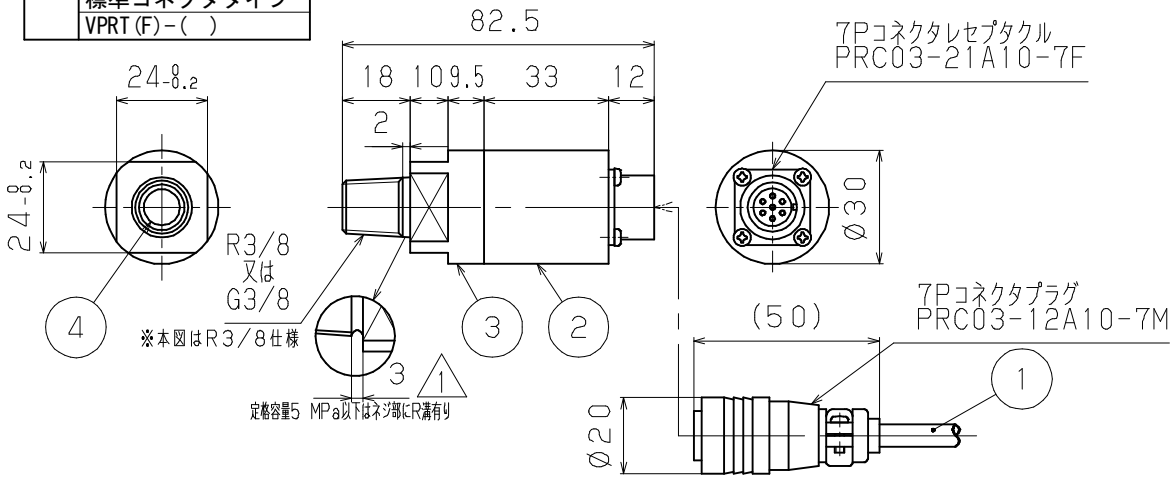
＊S (ケーブル直出し) タイプ



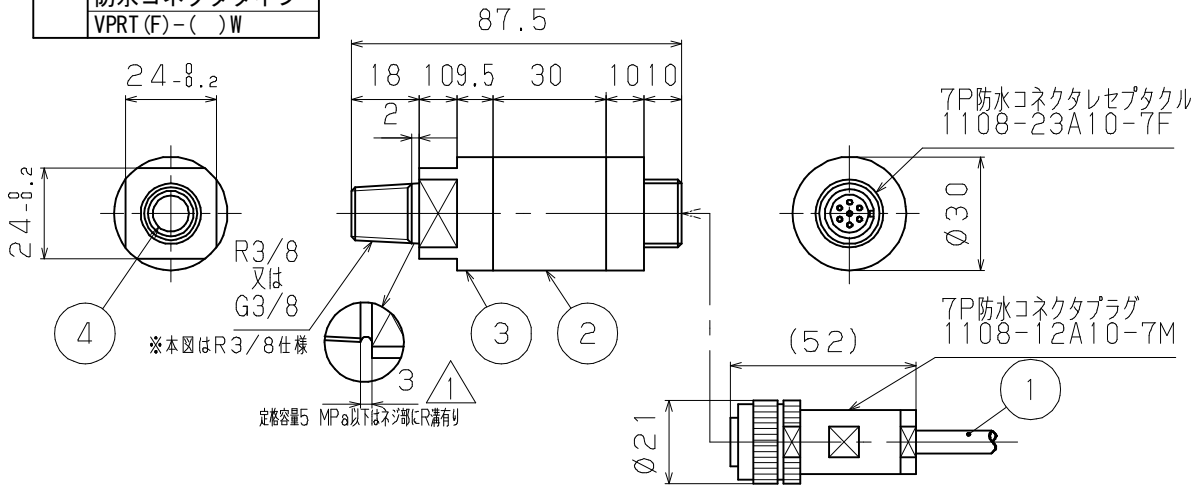
＊無記入 (標準コネクタ) ・W (防止コネクタ) タイプ



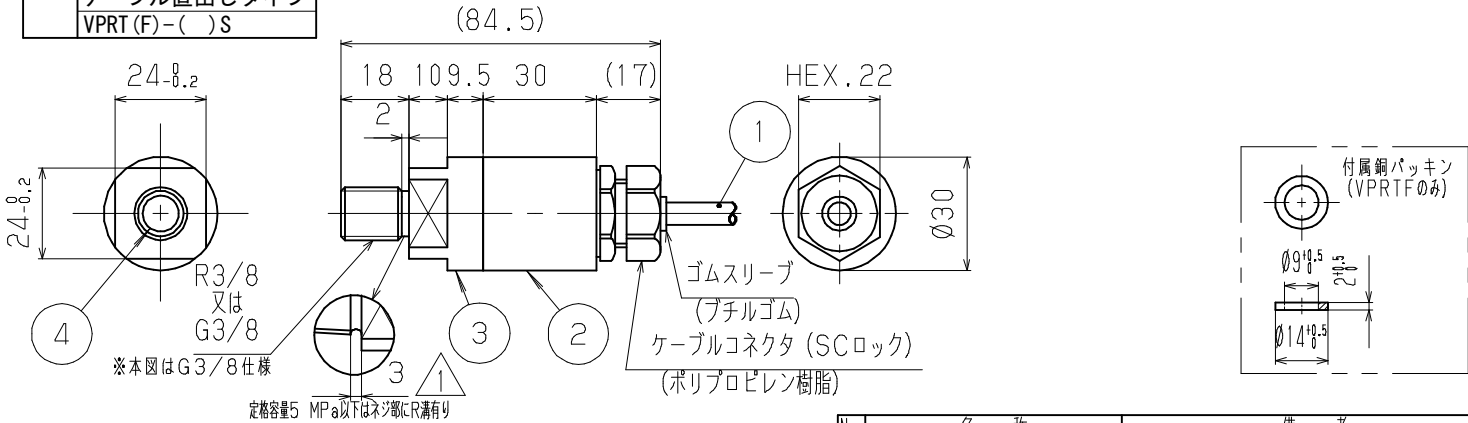
標準コネクタタイプ
VPRT (F) - ()



防水コネクタタイプ
VPRT (F) - () W



ケーブル直出しタイプ
VPRT (F) - () S



No.	名称	備考
1	センサケーブル	0.6-4芯シールドケーブル
2	センサケース	A2017、黒アルマイト処理
3	センサエレメント	接続ネジ部 : 15-5PH ダイアフラム部 : 15-5PH
4	圧力導入口	0.5mm

品名	TITLE	圧力センサ
型式	MODEL	VPRT (F) - (**) (*)
図面番号	DWG NO.	PS-6005-00-S1
改訂符号	REV	1

株式会社バルコム
VALCOM CO., LTD

参考図

符号	改訂日	改訂内容	担当	検図	承認	第三角法	単位
REV.	REV. DATE	REVISION	ENG	CHK	APP	THIRD ANGLE PROJECTION	UNIT
0	17.12.25	HP用図面新規作成				尺 度 SCALE 1:2	mm
1	21.12.09	ECN No. G1N-0694 ケース材質変更、R溝寸法修正 (2×3)	原 谷	谷		作成日 DATE 2017.12.25	シートサイズ SHEET SIZE A3
						製 図 DRAWN	設計 DESIGNER
						検 図 CHECKED	承認 APPROVED
						原 谷	谷