

オールステンレスシングルポイントタイプロードセル

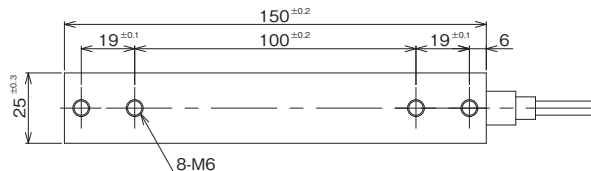
計重 圧縮

VPW15AHC3 series

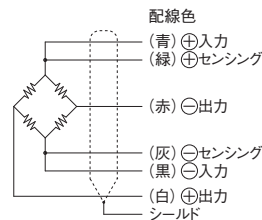
- 高精度
- 高圧水で洗浄可能なIP69K



●外形寸法 [単位:mm]



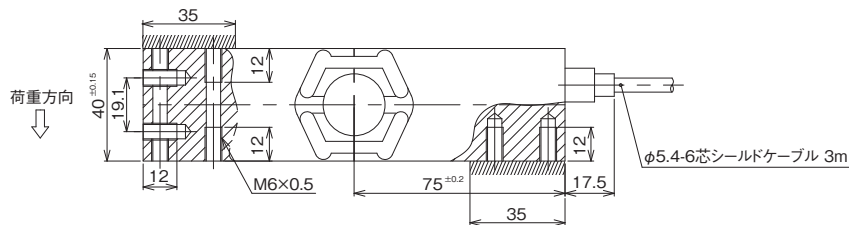
●配線接続図



※ケーブル延長の場合の中継ケーブルは配線色が変わることがあります。

●仕様

定格出力	2.0±0.2mV/V
非直線性	±0.0166%R.C.
ヒステリシス	±0.0166%R.C.
零バランス	±0.1mV/V
出力の温度影響	20~40°C: ±0.0175%R.C./10°C -10~20°C: ±0.0117%R.C./10°C
許容過負荷	150%R.C.
温度補償範囲	-10~40°C(結露、氷結不可)
許容温度範囲	-10~50°C(結露、氷結不可)
入力抵抗	380±15Ω
出力抵抗	380±10Ω
推奨印加電圧	5V
印加電圧範囲	1~12V
絶縁抵抗	1000MΩ
保護構造	IP68 相当/IP69K 相当(注1)
ケーブル	φ5.4-6芯シールドケーブル3m



材質:SUS(本体部のみ)

選択	型式	定格容量	零点の温度影響	最大積載面	限界過負荷	定格変位量	質量
	VPW15AHC3- 10kg	10kg(98.07N)	±0.0140%R.C./10°C	500×400mm	150%R.C.	約0.5mm	約1kg
	VPW15AHC3- 20kg	20kg(196.1N)	±0.0140%R.C./10°C	500×400mm	150%R.C.	約0.5mm	約1kg
	VPW15AHC3- 50kg	50kg(490.3N)	±0.0140%R.C./10°C	500×400mm	150%R.C.	約0.5mm	約1kg
	VPW15AHC3-100kg	100kg(980.7N)	±0.0140%R.C./10°C	500×400mm	150%R.C.	約0.5mm	約1kg

クリープ30分:±0.0166%R.C. 偏心誤差±0.0233%R.C.

(注1)ケーブル外皮の経年変化によりケーブル取出し口のシール性が低下する場合があります。

※ケーブル込みの質量です。