

# AD105C



アナログユニットや歪ユニット表示器等が必要なく  
RS485(2線式)なのでPLCにダイレクトIN

ストレンゲージ用デジタル基盤

製造元: Hottinger Baldwin Messtechnik GmbH(ドイツ)

## 特徴

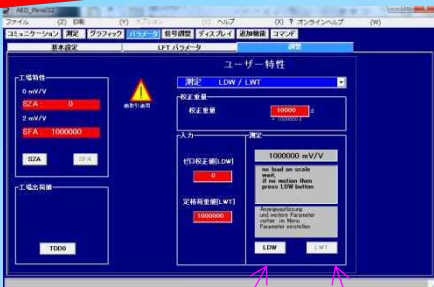


スペースを有効活用でき場所をとらない

- PLCにダイレクトにつなげる為 小配線
- 小型の為、同スペースで多くの計量が可能
- RS485通信ですので殆どのPLCに対応可能

専用フリーソフトをダウンロードすれば、PC上で見ながら調整確認が行う事が可能です。

**調整** PCにて初期条件の洗い出し可能



ゼロボタン スパンボタン



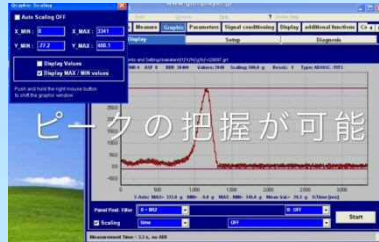
各種振動等ノイズの制御が可能

PCソフトで初期設定や工程時間  
ピークホールド等が確認出来  
フィルターのシュミレートも  
画面上で出来るので  
何度もデータを取ることなく  
製品開発の強い見方になります。

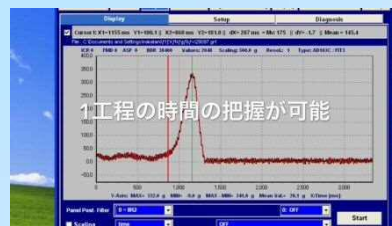
**確認** グラフ機能を使えば動作確認が可能



重量値変化の把握が可能



ピークの把握が可能



1工程の時間の把握が可能

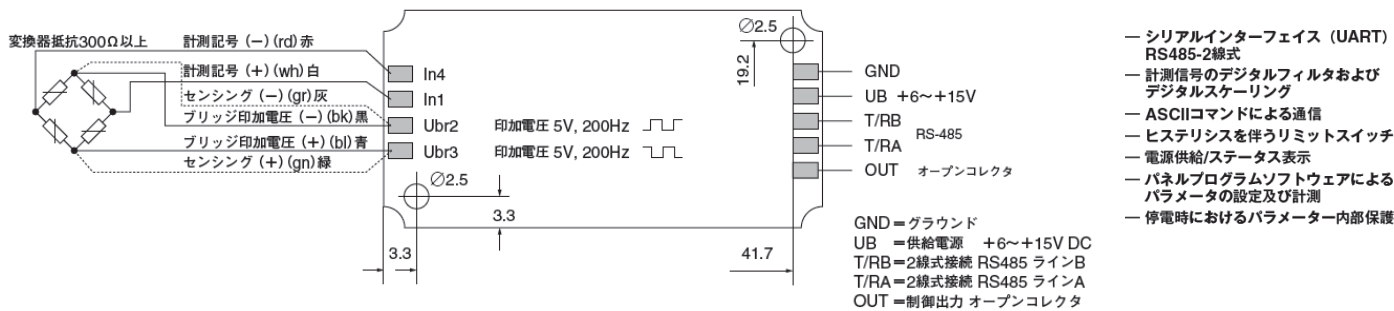
研究費  
開発費  
製作工数  
DOWN!

グラフ機能により、重量値変化 工程時間の把握 ピーク値の確認が可能で何度もデータ取りを繰り返さなくてもOK



バルコム各種対応製品は裏面

# 仕様



型式	AD105C	
精度 (入力感度0.5μV/d以上)	d	6000
変換器のブリッジ抵抗	Ω	>300
ブリッジ印加電圧	V	5 (AC)
最大計測範囲	mV/V	±3.0
定格感度	mV/Va	2.0
計測信号分解能	bit	24 (1Hz時)
サンプリング速度 (出力フォーマットおよびボーレートによる)	Hz	200, 100, 50, 25, 12, 6, 3, 2, 1
カットオフ周波数、調整可、-3dbにて	Hz	20~0.05
AED - コンピュータ間のケーブル長		
RS485	m	≦1000
リニアリティ (定格値にて)	%	±0.0025
10°Cあたりの温度影響		
定格値におけるゼロ点に対し	%	±0.002
定格値における計測感度に対し	%	±0.005

シリアルインターフェイス	V	低: B-A<0.35 高: B-A>0.35
電気的レベル AD104-R5 (RS485)	Baud	1200~115200
ボーレート、調整可		
制御出力の最大電圧	V	15
最大電流負荷、制御出力	mA	40 (6V時), 22 (15V時)
供給電源 (DC)	VDC	6~15
消費電流 (350Ω変換器にて)	mA	≦60
温度補償範囲	°C	-10~+40
許容温度範囲	°C	-10~+50
保存温度範囲	°C	-25~+75
寸法 (L×W×H)	mm	45×22.5×7
EN60529に基づく保護等級		IP00
重量 (概算)	g	50

注意: AD105Cアンプ基板は放電に対して保護されていません。変換器に組み込まれる際に適切な安全予防措置をとらなければなりません。

## EMC保護への重要なお知らせ

AD105Cアンプ基板はシールドされたハウジングに組み込んでください。ケーブルもシールド線をご使用ください。全てのシールド線はロードセル及びAD105Cアンプ基板の組み込まれたハウジングに結線してください。

詳細の内容につきましては取扱説明書をご覧ください。

## 推奨ロードセル

形状	型式	定格容量	非直線性	最大積載面	特徴
	VPW4M3	0.3kg 0.5kg 2kg 3kg 5kg	±0.0150%R.C	200mmx200mm	シングルポイント 小型 高性能
	VSP4MC3MR	15kg 20kg 30kg 50kg 75kg 100kg 200kg	±0.0166%R.C	450mmx450mm 600mmx601mm	シングルポイント 高容量型
	VPW10AC3	50kg 100kg 150kg 200kg 250kg 300kg	±0.0166%R.C	600mmx600mm	シングルポイント 高容量型
	VS40AC3	50kg 100kg 200kg 500kg 1ton 2ton 3ton 5ton	±0.0180%R.C	—	S字型ロードセル 型式はKN表記
	VPW25C3	10kg 20kg	±0.0166%R.C	400mmx400mm	シングルポイント過負荷1000% 完全密閉溶接構造 IP69K
	PW27	10kg 20kg	±0.0166%R.C	400mmx400mm	業界初EHEDG対応ロードセル シングルポイント過負荷1000% 完全密閉溶接構造 IP69K

製品の詳細情報は [www.valcom.co.jp](http://www.valcom.co.jp) をご覧ください。

詳細な製品に関するお問い合わせは弊社各営業所(関西営業所・関東営業所・東海営業所・海外営業課)までご連絡ください。

デジタル圧力計・荷重計専門メーカー

株式会社 **バルコム**

- 関西営業所 〒560-0035 大阪府豊中市箕輪3丁目7-25  
TEL: 06(6857)1800 FAX: 06(6857)1840
- 関東営業所 〒221-0822 横浜市神奈川区西神奈川1丁目13-12  
西神奈川アーバンビル3F  
TEL: 045(410)1331 FAX: 045(410)1431
- 東海営業所 〒465-0097 名古屋市中東区平和が丘2丁目125  
TEL: 052(760)8656 FAX: 052(760)8666
- 海外営業課 〒560-0035 大阪府豊中市箕輪3丁目7-25  
TEL: 06(6857)1811 FAX: 06(6857)1003
- 本社・工場 〒560-0035 大阪府豊中市箕輪3丁目7-25  
TEL: 06(6857)1811 FAX: 06(6857)1003

※このカタログからの無断転載を禁止します。  
※このカタログに記載されている内容は2015年5月現在のものです。  
改良のため、予告なく変更する場合がありますのであらかじめご了承ください。  
※株式会社バルコムおよびVALCOMは株式会社バルコムの日本国内における登録商標です。