

基本型式 定格容量 ケーブル
接続形状 ケーブル長さ

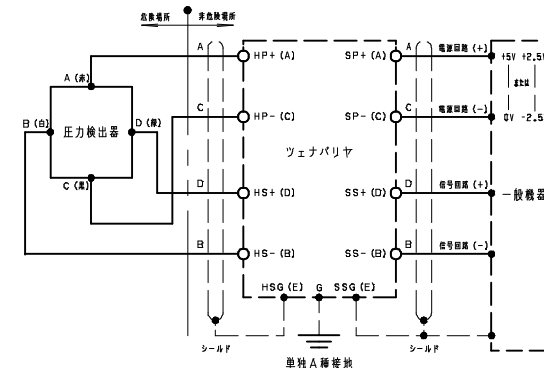
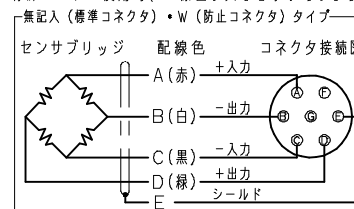
① ② ③ ④

型式選択		チェック	型式	仕様
①	基本型式	<input type="checkbox"/>	VPRQ (IS) VPRQF (IS)	接続ネジ R3/8 接続ネジ G3/8
②	定格容量 ＜R.C.＞	<input type="checkbox"/>	50MP	50 MPa
③	ケーブル 接続形状	<input type="checkbox"/>	無記入 W	標準コネクタタイプ IP40相当 (コネクタ及びケース構造は非防水の為、水、油等がからると動作不良の原因となります。) 防水コネクタタイプ IP56相当 (コネクタ及びケースは防水構造になっていますが、水中での使用は出来ません。)
④	ケーブル 長さ	<input type="checkbox"/>	3 m <input type="checkbox"/> m	3 m (標準) その他の長さ ※5 m・10 m・その他の長さをご希望時は、弊社まで別途お問合せください。

温度補償範囲	: -20℃~+60℃	結露、氷結不可
許容温度範囲	: -20℃~+60℃	
零点の温度影響	: ±0.2%R. C. /10℃	(測定媒体温度)
出力の温度影響	: ±1%R. C. /10℃	
許容過負荷	: 150%R. C.	
最大許容過負荷	: 200%R. C.	
推奨締め付けトルク	: 40N・m	
最大締め付けトルク	: 60N・m	
受圧、接続部材質	: 15-5PH	
測定媒体	: 水・油・ガス等15-5PHを腐食させない媒体	
付属品	: 銅バッキング (VPROFの※)	

特殊ケーブル使用時、配線色が異なる事があります。

。 * システム構成図



1. 圧力検出器は、上図に示すように構成して使用する。

2. 圧力検出器は、そのガス又は蒸気に触れるおそれのある部分の温度が60℃を越えないように設置する。

3. 圧力検出器と接続して使用する安全保持器は、安全保持器の型式検定に適合したもので、以下の条件を満するものとする。

(1) 安全保持定格

本安回路最大電圧 1.4.4V以下

本安回路最大電流 150mA以下

本安回路最大電力 0.270W以下

(2) 性能区分及び電気機器のグループ

性能区分 Ia

電気機器のグループ IC

(3) 本安回路許容インダクタンス (Lo) 及び本安回路許容キャパシタンス (Co) と本安回路外部配置のインダクタンス (Lc) 及びキャパシタンス (Cc) との関係

本安回路許容インダクタンス (Lo) (0.28mH + Lc) 以上

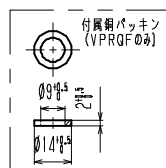
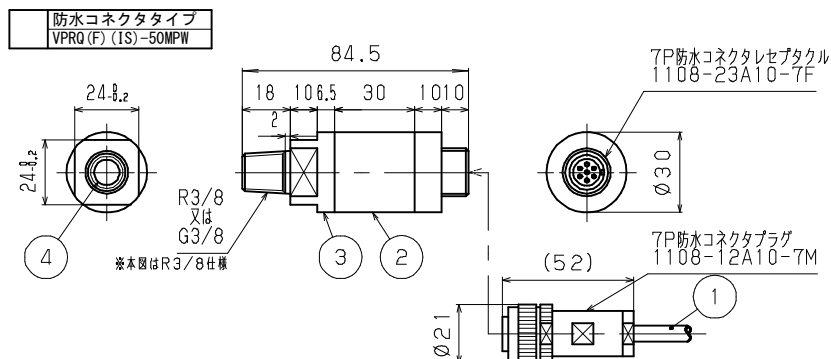
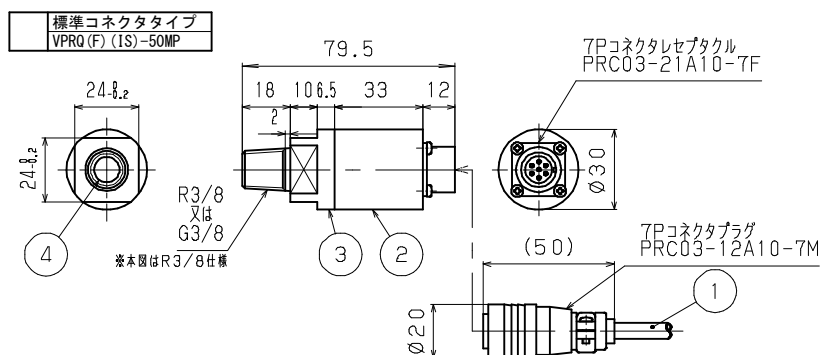
本安回路許容キャパシタンス (Co) (32nF + Cc) 以上

4. 周囲温度 -20℃～+60℃

5. 本安機器、本安関連機器及びそれ等を接続する配線は、電磁誘導又は静電誘導により、本安回路の本安安全防衛性能を損なうような電流及び電圧が、当該本安回路に誘起されないように配置されているものであること。

No.	名 称	備 考
1	センサケーブル	φ6.6-4芯シールドケーブル
2	センサケース	アルミ5052、黒アルマイト処理
3	センサエレメント	15-5PH
4	圧力導入口	φ9.5mm

符号 REV.	改訂日 REV. DATE	改訂内容 REVISION	担当 ENG	検図 CHK	承認 APP	第三角法 THIRD ANGLE PROJECTION	単位 UNIT	品名 TITLE
						尺度 SCALE 1:2	m m	圧力検出器
						シートサイズ SHEET SIZE A3		型式 MODEL
						作成日 DATE	2019.01.07	VPRQ(F) (IS) -50MP (*)
						製図 DRAWN	設計 DESIGNER	検図 CHECKED
							承認 APPROVED	図面番号 DWG NO.
								PS-6026-00-S0
						喜多	藤原	株式会社バルコム VALCOM CO., LTD.



* 推奨安全保持器（バリヤ）

品 名	圧力センサ用ツェナバリヤ
型 式	VEK216
防爆構造等級	[E x i a] I C

参 考 文 献